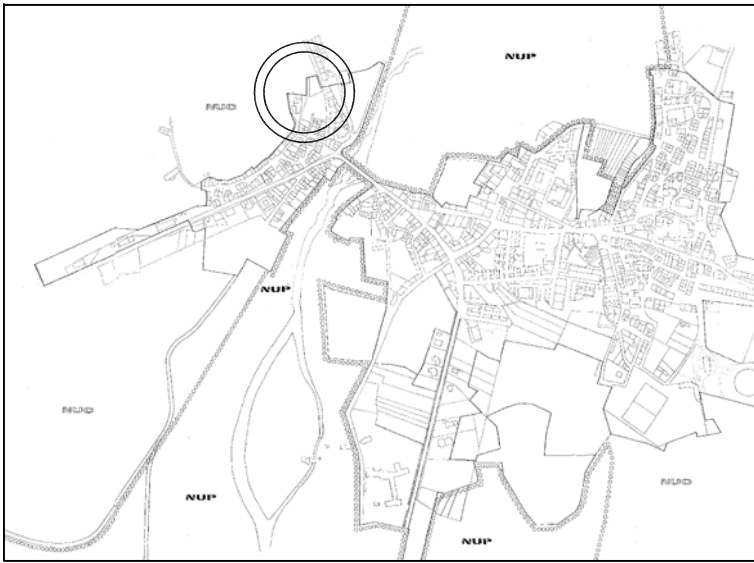


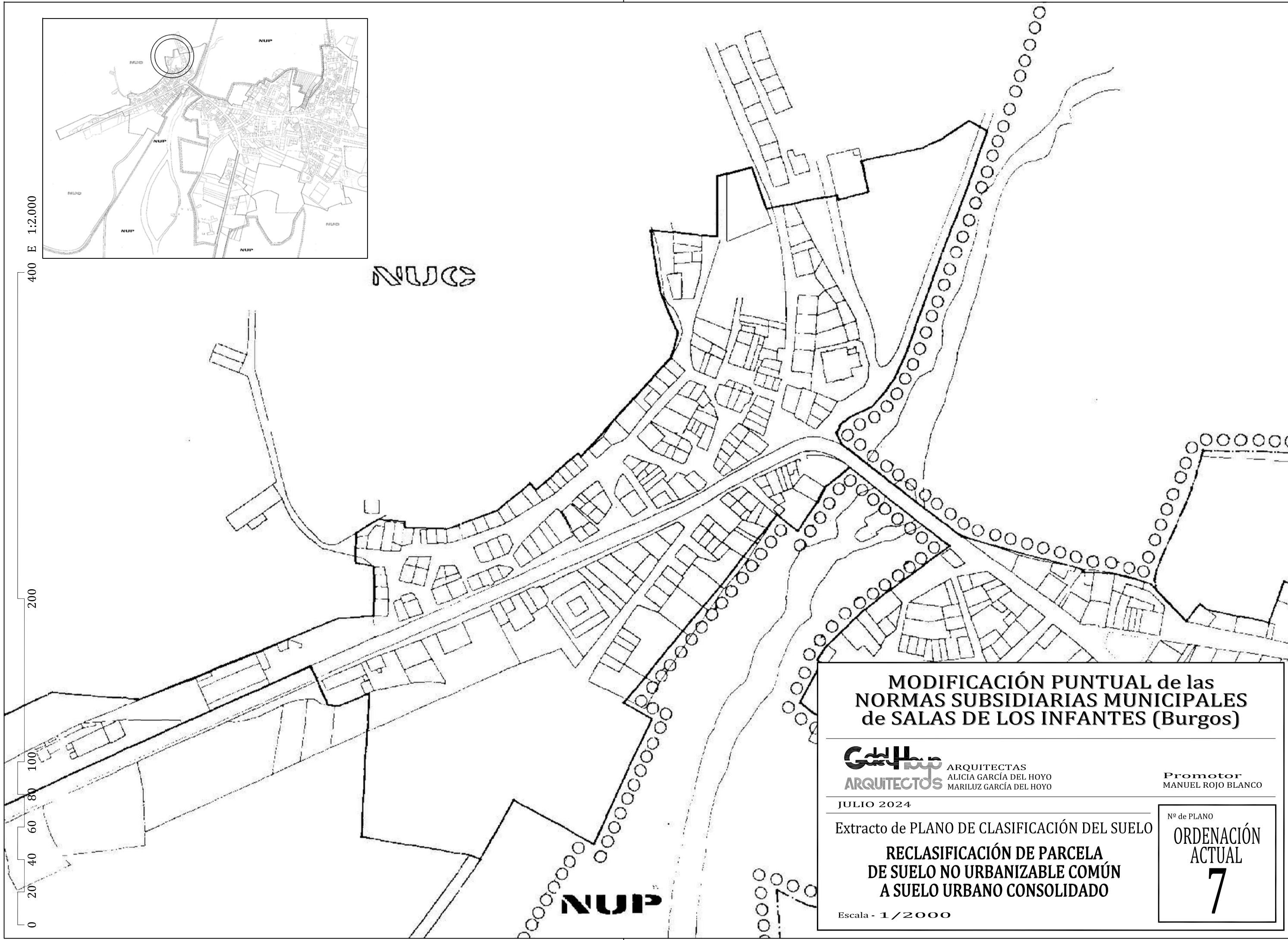
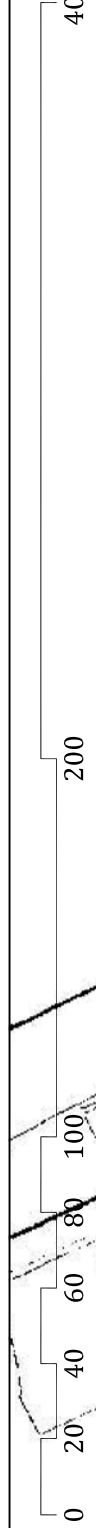
**PLANOS - Documentación gráfica**

---



400 E 1:2.000

**NUC**



**MODIFICACIÓN PUNTUAL de las  
NORMAS SUBSIDIARIAS MUNICIPALES  
de SALAS DE LOS INFANTES (Burgos)**

**García Hoyo**  
**ARQUITECTOS**

ARQUITECTAS  
ALICIA GARCÍA DEL HOYO  
MARILUZ GARCÍA DEL HOYO

Promotor  
MANUEL ROJO BLANCO

JULIO 2024

Extracto de PLANO DE CLASIFICACIÓN DEL SUELO

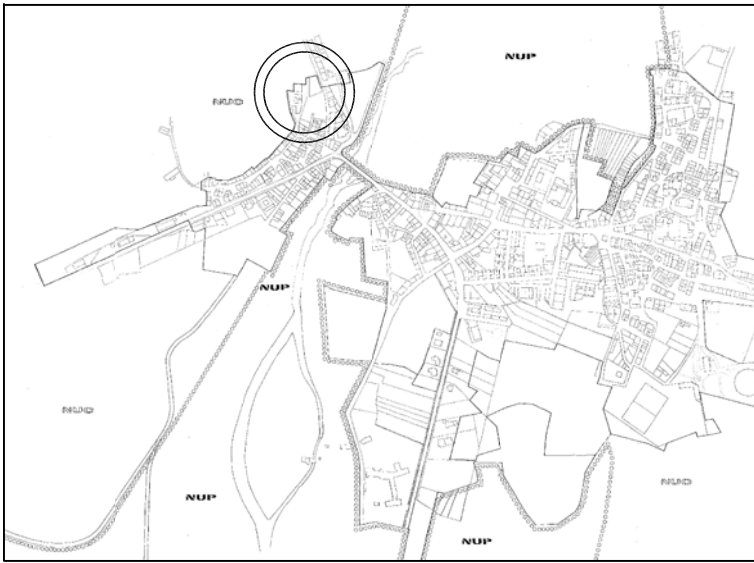
**RECLASIFICACIÓN DE PARCELA  
DE SUELO NO URBANIZABLE COMÚN  
A SUELO URBANO CONSOLIDADO**

Escala - 1/2000

Nº de PLANO

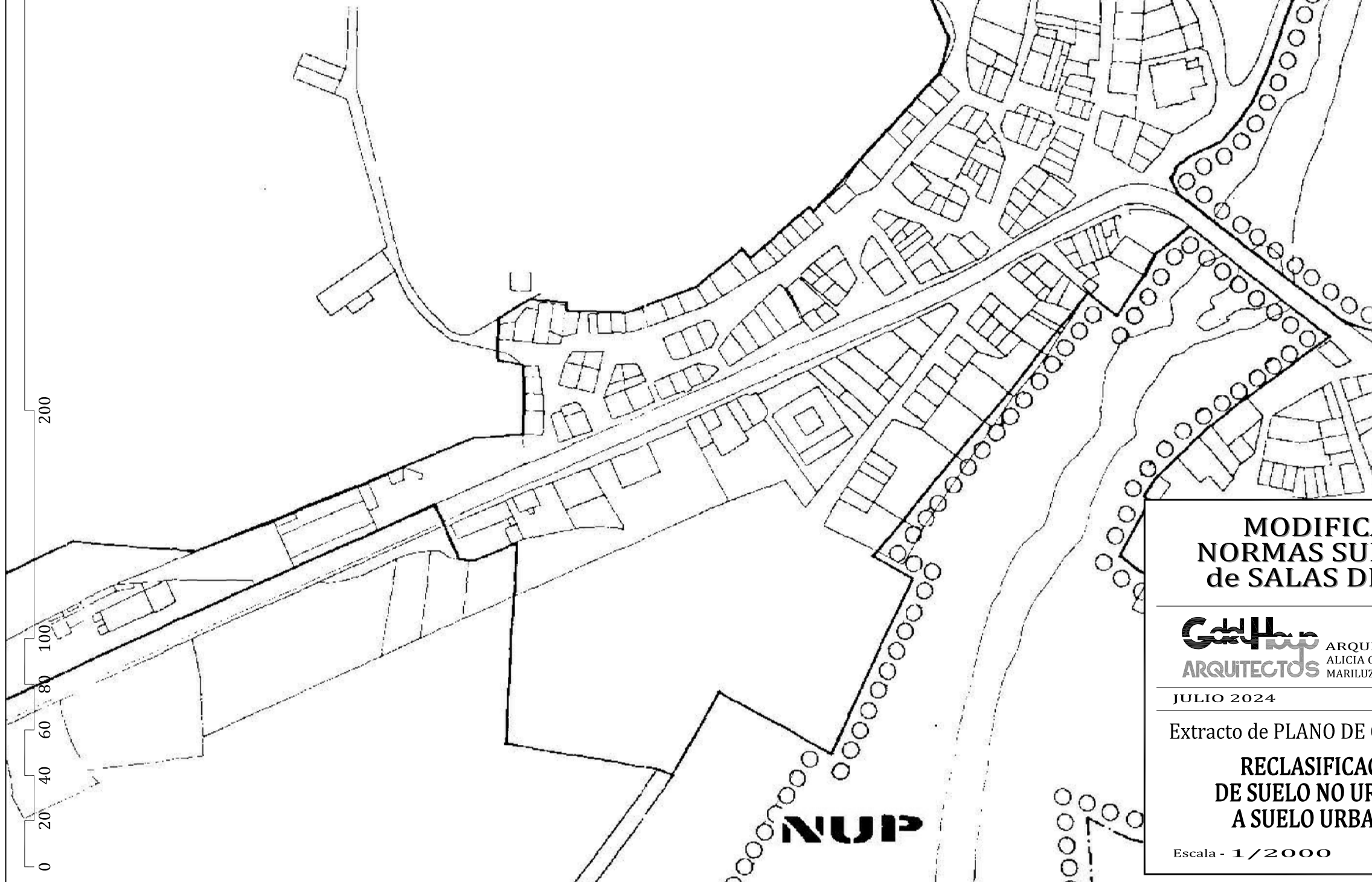
**ORDENACIÓN  
ACTUAL**

**7**



400 E 1:2.000

**NUC**



○○○○○○○○	<b>NUP</b>	SUELO NO URBANIZABLE PROTEGIDO
○○○○○○○○	<b>NUC</b>	SUELO NO URBANIZABLE COMUN
—		LIMITE DEL SUELO URBANO
- - - - -		LIMITE DEL SUELO APTO PARA LA URBANIZACION

**NORMAS SUBSIDIARIAS**  
**SALAS DE LOS INFANTES**  
 7  
 CLASIFICACION DEL SUELO

E 1:2000

**MODIFICACIÓN PUNTUAL de las NORMAS SUBSIDIARIAS MUNICIPALES de SALAS DE LOS INFANTES (Burgos)**

**Gallop** ARQUITECTAS  
 ALICIA GARCÍA DEL HOYO  
 MARILUZ GARCÍA DEL HOYO

Promotor  
 MANUEL ROJO BLANCO

JULIO 2024

Extracto de PLANO DE CLASIFICACIÓN DEL SUELO

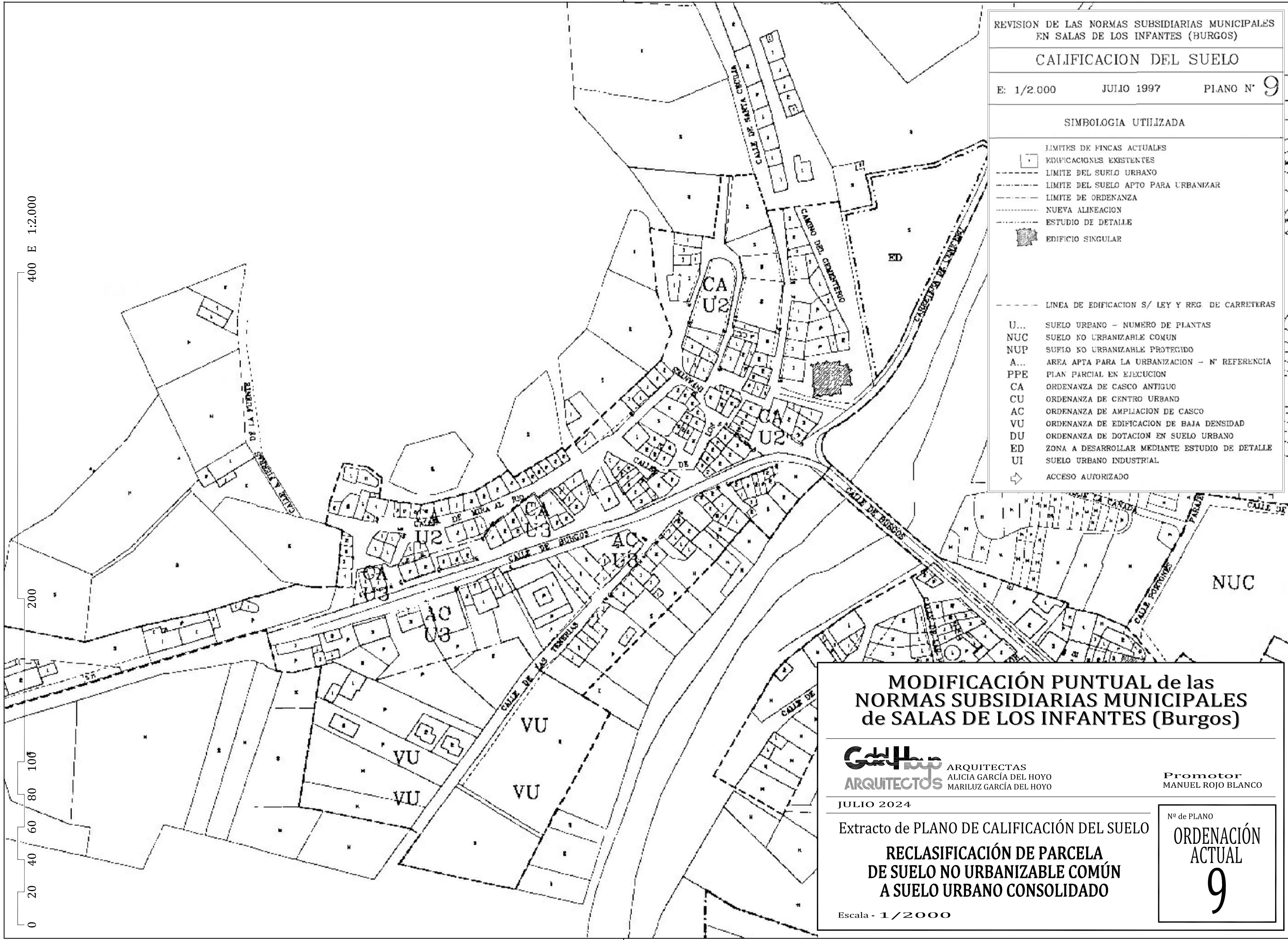
**RECLASIFICACIÓN DE PARCELA DE SUELO NO URBANIZABLE COMÚN A SUELO URBANO CONSOLIDADO**

Escala - 1/2000

Nº de PLANO  
**ORDENACIÓN PROPUESTA**  
**7 Mod**

SIMBOLOGIA UTILIZADA

- LIMITE DE FINCAS ACTUALES
- EDIFICACIONES EXISTENTES
- - - LIMITE DEL SUELO URBANO
- - - LIMITE DEL SUELO APTO PARA URBANIZAR
- - - LIMITE DE ORDENANZA
- - - NUEVA ALINEACION
- - - ESTUDIO DE DETALLE
- EDIFICIO SINGULAR
- - - LINEA DE EDIFICACION S/ LEY Y REG. DE CARRETERAS
- U... SUELO URBANO - NUMERO DE PANTAS
- NUC SUELO NO URBANIZABLE COMUN
- NUP SUELO NO URBANIZABLE PROTEGIDO
- A... AREA APTA PARA LA URBANIZACION - N° REFERENCIA
- PPE PLAN PARCIAL EN EJECUCION
- CA ORDENANZA DE CASCO ANTIGUO
- CU ORDENANZA DE CENTRO URBANO
- AC ORDENANZA DE AMPLIACION DE CASCO
- VU ORDENANZA DE EDIFICACION DE BAJA DENSIDAD
- DU ORDENANZA DE DOTACION EN SUELO URBANO
- ED ZONA A DESARROLLAR MEDIANTE ESTUDIO DE DETALLE
- UI SUELO URBANO INDUSTRIAL
- ↪ ACCESO AUTORIZADO



**MODIFICACIÓN PUNTUAL de las  
NORMAS SUBSIDIARIAS MUNICIPALES  
de SALAS DE LOS INFANTES (Burgos)**

**Gallop** ARQUITECTAS  
ALICIA GARCÍA DEL HOYO  
MARILUZ GARCÍA DEL HOYO

Promotor  
MANUEL ROJO BLANCO

JULIO 2024

Extracto de PLANO DE CALIFICACIÓN DEL SUELO

**RECLASIFICACIÓN DE PARCELA  
DE SUELO NO URBANIZABLE COMÚN  
A SUELO URBANO CONSOLIDADO**

Escala - 1/2000

Nº de PLANO  
**ORDENACIÓN  
ACTUAL  
9**





C8

200 E 1:1.000

100

50

40

30

20

10

0

SUPERFICIE DE PARCELA  
1.589 m<sup>2</sup>

AMPLIACIÓN DE SUELO URBANO  
249,94 m<sup>2</sup>  
EDIFICABILIDAD AMPLIADA - 499,88 m<sup>2</sup>

LÍMITE SUELO URBANO  
MODIFICADO

VÍAL PÚBLICO  
324,41 m<sup>2</sup>

### MODIFICACIÓN PUNTUAL de las NORMAS SUBSIDIARIAS MUNICIPALES de SALAS DE LOS INFANTES (Burgos)

**Gallop**  
ARQUITECTOS  
ARQUITECTAS  
ALICIA GARCÍA DEL HOYO  
MARILUZ GARCÍA DEL HOYO

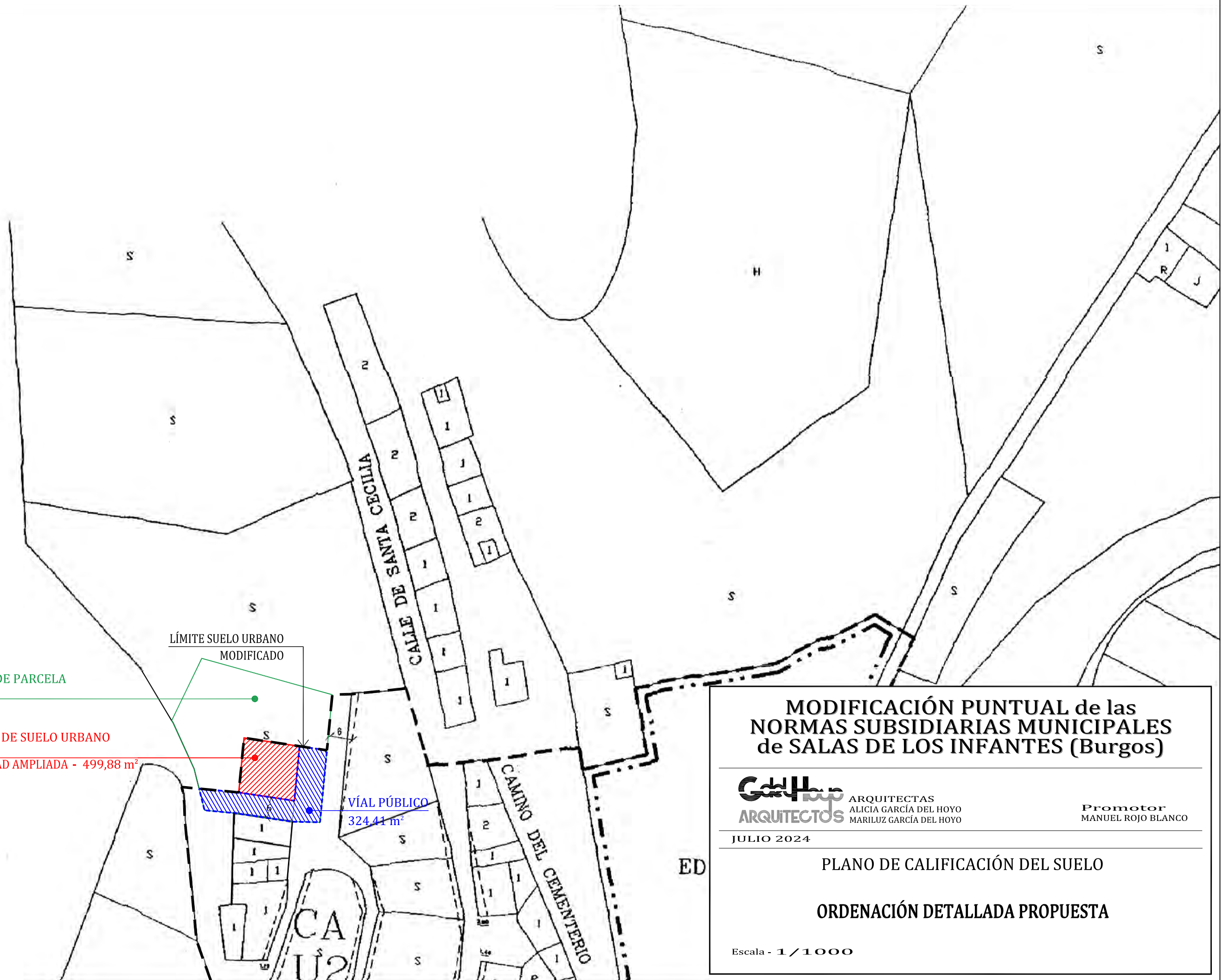
Promotor  
MANUEL ROJO BLANCO

JULIO 2024

PLANO DE CALIFICACIÓN DEL SUELO

ORDENACIÓN DETALLADA PROPUESTA

Escala - 1/1000







- REDES DE INSTALACIONES EXISTENTES**
- ABASTECIMIENTO DE AGUA
  - - - SANEAMIENTO
  - RED ELÉCTRICA
  - - - RED DE TELECOMUNICACIONES

100 E 1:500

50

25

20

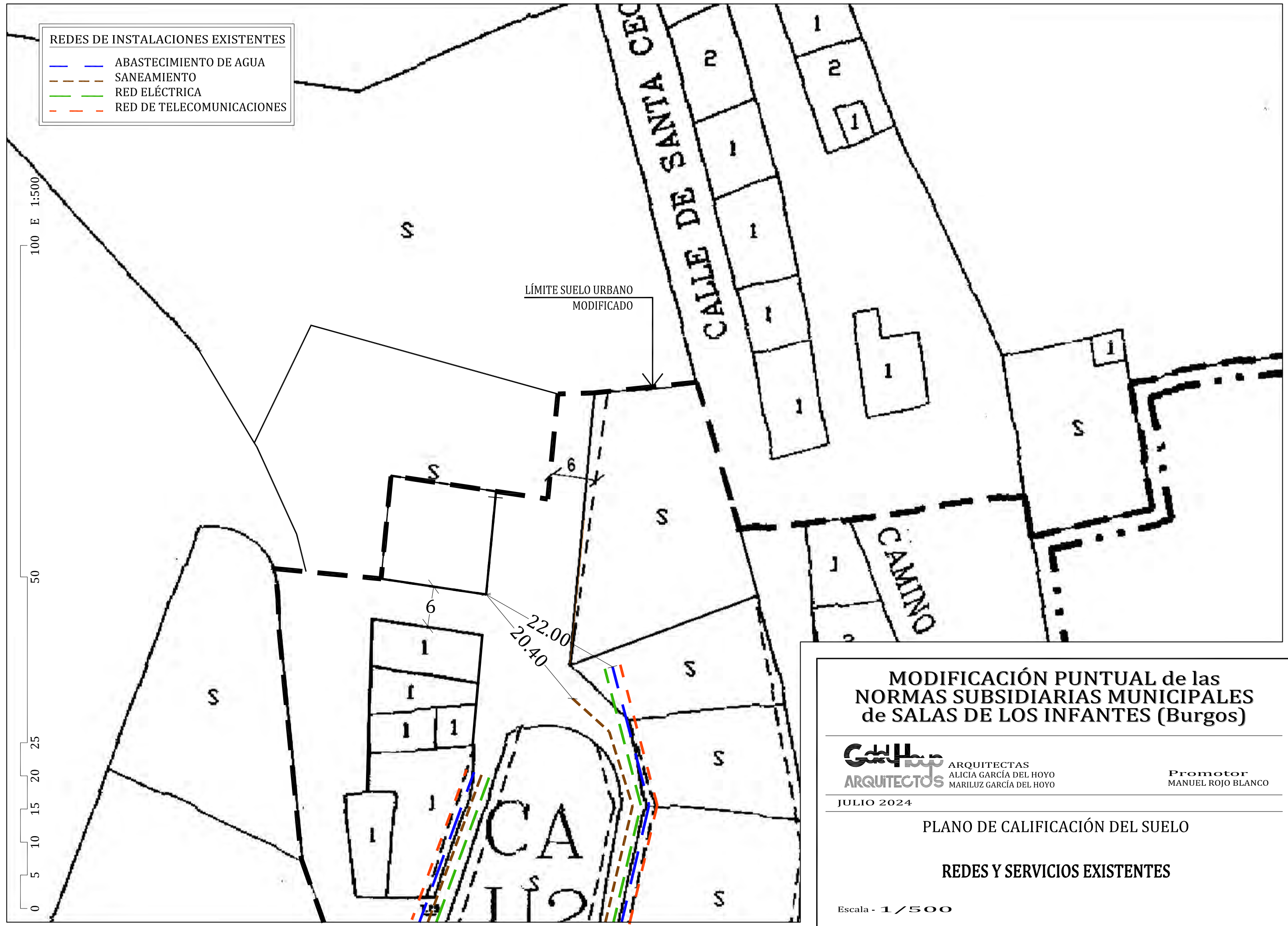
15

10

5

0

LÍMITE SUELO URBANO MODIFICADO



**MODIFICACIÓN PUNTUAL de las  
NORMAS SUBSIDIARIAS MUNICIPALES  
de SALAS DE LOS INFANTES (Burgos)**

**Gallop** ARQUITECTAS  
ALICIA GARCÍA DEL HOYO  
MARILUZ GARCÍA DEL HOYO

Promotor  
MANUEL ROJO BLANCO

JULIO 2024

PLANO DE CALIFICACIÓN DEL SUELO

REDES Y SERVICIOS EXISTENTES

Escala - 1/500